

ARTINEA

— handwerk ■ kunst design —

---

Schloss Rauschholzhausen, 05. + 06. März 2016

entwurf und gestaltung:  
design studio h. barthel  
[www.barthel-design.de](http://www.barthel-design.de)  
Ottmar Körzell  
[www.koerzell-design.de](http://www.koerzell-design.de)

Liebe Besucherinnen und  
Besucher,

die ARTINEA ist alle zwei Jahre  
etwas ganz Besonderes in  
unserem Landkreis.

Unter der Federführung der  
Innungsbetriebe des Tischler-  
und Schreinerhandwerks des  
Landkreises präsentieren  
Kulturschaffende aus der  
Region nun zum 7. Mal bisher  
nicht gesehene Objekte  
und Kunstwerke. Diese  
beeindruckende Mischung  
aus Handwerk, Kunst und  
Design - mit seinen kreativen  
Einzelstücken - präsentiert sich  
in der malerischen Kulisse des  
Schlosses Rauischholzhausen.  
Nehmen Sie sich die Zeit und  
lassen Sie sich faszinieren von  
dem Hauch der Einmaligkeit

und der Harmonie zwischen  
handwerklichem Können und  
Schönheit.

Die ARTINEA ist ein Stück gelebtes  
Netzwerk zwischen den Innungen  
sowie den Kunstschaffenden,  
Designerinnen und Designern. Zu  
dieser gelungenen langjährigen  
Kooperationen möchte ich  
die Organisierenden sowie die  
Ausstellerinnen und Ausstellern  
beglückwünschen und mich  
für das Engagement auch  
im Namen der Kreisgremien  
bedanken.

Ich wünsche ein gutes Gelingen  
und eine erfolgreiche und  
inspirierende Ausstellung.

*Kirsten Fründt*



Kirsten Fründt, Landrätin  
Schirmherrin der Veranstaltung

## Grußwort

Artinea 2016

Wieder einmal ist es soweit. Unsere Ausstellung der besonderen Art öffnet ihre Pforten, um Ihnen verehrte Besucher, Einblicke zu geben, über Arbeiten von Innungsbetrieben des Tischler/Schreinerhandwerks im Landkreis Marburg-Biedenkopf. Außerdem sehen Sie Arbeiten von Künstlern, Handwerkern, Architekten und Designern unserer Region und auch darüber hinaus.

Bedanken möchte ich mich bei allen, die uns bei der Vorbereitung dieser wohl in ihrer Art einmaligen Veranstaltung unterstützt haben.

Hier im Besonderen bei allen Sponsoren und Förderern.

Ich wünsche Ihnen, liebe Besucher, bleibende Eindrücke, nette Kontakte, und uns allen eine tolle Artinea 2016.



Reinhold Merte  
Obermeister der  
Schreinerinnung Biedenkopf

## Grußwort

Liebe Besucherinnen / Besucher der 7. „ARTINEA Handwerk-Kunst-Design“, unsere Erfolgsgeschichte, die im Dezember 2003 begann, geht in eine neue Runde.

Ich freue mich sehr, dass unsere Veranstaltung nach wie vor nicht nur bei allen Beteiligten einen so großen Zuspruch findet, sondern auch durch die Besucherinnen und Besucher diese enorme Wertschätzung erfährt. Neben den „Etablierten“ können wir Ihnen in diesem Jahr wieder neue Teilnehmer, Absolventen der Werkakademie Kassel und den erfolgreichen Tischlernachwuchs der beiden heimischen Innungen präsentieren.

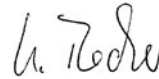
Regionale Handwerker, Künstler und Designer zusammenzuführen und einem breiten, interessierten Publikum zu präsentieren, macht die „ARTINEA“ zu einer weit über die Kreis- und Landesgrenzen hinweg einmaligen Veranstaltung.

Danken möchte ich nicht nur allen Beteiligten, die an den Vorbereitungen mitgewirkt haben, sondern auch unserem Künstlerischen Leiter Horst Barthel, der wieder mit viel Engagement diese Ausstellung zusammengestellt hat.

Weiterhin möchte ich allen Förderern, Werbepartnern und Unterstützern danken ohne deren

Hilfe diese Ausstellung nicht möglich wäre.

Ihnen liebe Gäste, wünsche ich einen kurzweiligen Rundgang auf der „ARTINEA“, viele Anregungen und interessante Gespräche mit Tischlern/Schreincrn, Künstlern und Designern.



Stephan Becker  
Obermeister der  
Tischler-Innung Marburg

## Grußwort

Liebe Besucherinnen und Besucher, liebe Freunde der Kunst, des Handwerks und des Designs, alle zwei Jahre findet die Artinea statt und die Organisatoren haben sich dafür die perfekte Lokalität ausgesucht: Das Schloss in Rauschholzhausen, eines unserer Schmuckstücke in der Gemeinde Ebsdorfergrund, bietet das passende Ambiente für eine Ausstellung, die aufgrund ihres Erfolgs bereits zum 7. Mal stattfindet.

In der malerischen Atmosphäre des Schlosses in englischem Stil kommen die Exponate aus Handwerk, Kunst und Design perfekt zur Geltung und die Gemeinde Ebsdorfergrund und ich als Bürgermeister sind stolz, dass

eine solche Veranstaltung bei uns stattfindet.

Im Laufe der Jahre ist die Artinea zu einer überregional bekannten Ausstellung geworden, wo sich sowohl das heimische Tischler- bzw. Schreinerhandwerk präsentieren kann, als auch Künstler aus der Region und darüber hinaus. Damit vereint sie Kunst, Handwerk und Design, aber stellt auch gleichzeitig die Kreativität und das Können des heimischen Handwerks unter Beweis.

Viele tausende Menschen wurden seit 2003 von dieser Kunstausstellung inspiriert und so wird es auch in diesen Jahr sein, wenn am Wochenende des 4. bis 6. März wieder mehr als 2500 Besucher im Schloss in Rauschholzhausen erwartet werden. Ich wünsche der Artinea wieder

ein großes und begeistertes Publikum, das sich in der herrlichen Kulisse des Schlosses in Rauschholzhausen von den unterschiedlichen Herangehensweisen der Gestaltung mit Holz bzw. den Objekten von Schreibern, Tischlern, Architekten, Designern, Künstlern und Kunsthandwerkern beeindrucken und inspirieren lassen wird.

Ich freue mich darauf. Und ich freue mich auf Sie!  
Herzlichst,



Andreas Schulz,  
Bürgermeister der  
Gemeinde Ebsdorfergrund

## Einleitung

-Gestaltung mit Holz-  
und darüber hinaus

Das Grundthema der Ausstellung könnte auch über einem Artikel über die künstlerische Entwicklungsgeschichte des Menschen stehen. Denn vermutlich waren die ersten Objekte, die Menschen mit ihren Händen geschaffen haben, aus Holz. Der überall auf der Welt vorkommende Rohstoff ließ und lässt sich bereits mit einfachem Werkzeug umformen in Gebrauchsgegenstände des Alltags, in Behausungen, zu Waffen, in Kult-Objekte und in Kunst.

Bis heute hat Holz nichts von seiner Faszination als Ausgangs-

material für kreative Prozesse und Arbeiten verloren und inspiriert Handwerker, Künstler, Designer und Architekten gleichermaßen. Sie lassen sich von einem Stück Holz herausfordern zu Skulpturen aus roh behauenen Holz, zu Möbelstücken mit streichelweichen Oberflächen oder zu Werken, bei denen sie Holz mit anderen Materialien verbinden und neue Formen daraus entwickeln.

Holz kann noch mehr sein. Holz kann zum Dialog anregen zwischen Gestaltern, Herstellern und Verbrauchern: beim Entwickeln eines Objektes wie einem Tisch oder Stuhl ebenso wie beim Entwurf eines Hauses oder einer Skulptur.

Die siebte Ausstellung ARTINEA Handwerk-Kunst-Design im Schloss Rauschholzhausen, an der sich wieder Handwerker und Künstler, Architekten und Designer beteiligen, wird dies belegen und einen wichtigen Beitrag dazu leisten.

Sie wird darstellen, welches kreative Potential in der Region vorhanden ist und welche hohe handwerkliche Kunst. Und sie wird Impulse geben in die Region - für qualitätvolle Arbeiten aus Holz - und darüber hinaus.

Inge Maisch

## Rückblick + Ausblick

Angefangen hat alles im Jahr 2003 mit der Vorstellung der kooperierenden Innungen der Tischler Marburg und Schreiner Biedenkopf und der Wirtschaftsförderung des Landkreises Marburg-Biedenkopf, die Leistungsfähigkeit des heimischen Tischler- und Schreinerhandwerks zu zeigen und dessen Image zu steigern:

„... wir können mehr als nur Fenster und Türen einbauen!“.

Ein Ausstellungskonzept, basierend auf den regionalen Gegebenheiten im Landkreis, wurde kreiert. Das Ziel hieß, dass sich Handwerker, Künstler und Designer aus der Region begegnen, austauschen und sich mit speziell für die Ausstellung

gefertigten Stücken gemeinsam einem Publikum präsentieren. Die anfänglichen „Berührungsängste“, insbesondere zwischen Handwerkern und Künstlern, lösten sich schnell auf und wandelten sich in Synergien. Die Zusammenarbeit und der Austausch untereinander motivierte und ließ eine gemeinsame Vision erwachsen. Und mit dem Schloss Rauischholzhausen konnte auch der passende und wertige Ausstellungsort für die ARTINEA - so sollte die Ausstellung heißen - gefunden werden. Auf das, was sich daraus entwickelt hat, können alle Beteiligten - Organisatoren und Aussteller stolz sein.

Die Premiere der ARTINEA-Ausstellung fand im Dezember 2003 statt und das Konzept wurde durch die Besucherzahlen bestätigt.

Es folgten in 2006, 2008, 2010, 2012 und in 2014 ebenfalls qualitativ hochwertige Veranstaltungen. Auch dieses Jahr verspüren die Aussteller mit ihrer Teilnahme wieder eine neue Herausforderung. Zahlreiche fachkundige Besucher werden auch diesmal nach Rauischholzhausen „pilgern“, um mit kritischem Blick die neuesten Entwürfe der Aussteller zu sehen, zu erfühlen und sich darüber auszutauschen.

Die ARTINEA ist auch im März 2016 wieder Treffpunkt für Kreativität und gute Gestaltung und zugleich Kommunikationsort, an dem der Dialog zwischen Handwerkern, Künstlern, Designern und einem interessierten Publikum aktiv möglich ist.

Feierlich eröffnet  
wird die ARTINEA 2016  
am Freitag, 04. März 2016.

Die Ausstellungszeiten:  
Samstag, 05. März 2016,  
10.00 bis 23.00 Uhr, mit  
ARTINEA-EVENING ab 19.00 Uhr  
Sonntag, 06. März 2016,  
10.00 bis 18.00 Uhr.

Ich freue mich auf die siebte  
Ausstellung ARTINEA 2016 und  
bedanke mich für das Ver-  
trauen der Veranstalter, für das  
Engagement der Aussteller, für  
das Interesse der Besucher und  
schließlich für die Unterstützung  
aller Förderer der ARTINEA.



Horst Barthel,  
Künstlerischer Leiter

In diesem Katalog ist eine Aus-  
wahl von Exponaten abgebildet,  
die im Rahmen der siebten  
Ausstellung ARTINEA Handwerk-  
Kunst-Design im Schloss Rauisch-  
holzhausen am 05. und 06. März  
2016 zu sehen ist.  
Entstanden sind insgesamt über  
100 Arbeiten und Werke von 47  
Teilnehmern aus verschiedenen  
Bereichen: Tischler und Schreiner,  
Architekten, Designer und Künst-  
ler aus den unterschiedlichsten  
Disziplinen.  
Ausgangspunkt ist das Material  
Holz. Der Großteil der Ausstel-  
ler stammt aus dem Landkreis  
Marburg-Biedenkopf.  
Eine Jurierung fand nicht statt.

## Portrait

Veranstaltung:	Ausstellung von Objekten aus dem Bereich Handwerk - Kunst - Design.
Status:	7. Ausstellung. Alle 2 Jahre stattfindend.
Ort/Termin:	im Schloss Rauischholzhausen, 05. - 06. März 2016
Programm:	Eröffnungsveranstaltung / Vernissage mit geladenen Gästen (04. März 2016, 19.30 Uhr / Einlass ab 19.00 Uhr) und anschließender Eröffnung der Ausstellung Ausstellung (05. März 2016, 10.00 -23.00 Uhr) Ausstellung (06. März 2016, 10.00-18.00 Uhr)
Veranstalter:	Kreisausschuss Marburg-Biedenkopf Stabsstelle für Wirtschaftsförderung und Regionalentwicklung Tischler-Innung Marburg Schreiner-Innung Biedenkopf
Schirmherrin:	Landrätin Kirsten Fründt
Organisation:	Dr. Frank Hüttemann, Referent für Wirtschaftsförderung Stephan Becker, Obermeister Tischler-Innung Marburg Reinhold Merte, Obermeister Schreiner-Innung Biedenkopf Horst Barthel, design studio h. barthel
Künstlerische Leitung:	Horst Barthel, design studio h. barthel, großseelheim

Teilnehmerkreis:	Handwerker, Architekten, Designer, Künstler. Insgesamt 48 Teilnehmer. Individuelle Teilnahme oder in interdisziplinärer Zusammenarbeit.
Anspruch:	Die Ausstellung soll einem interessierten Publikum und den Ausstellern in ungewöhnlicher Kulisse unterschiedliche Sicht- und Herangehensweisen zum Thema „Gestaltung mit Holz - und darüber hinaus“ anbieten.
Ausstellungstücke:	ca. 100 Exponate. Materialien: Holz, Metall, Stein, Glas, Ton
Ausstellungsinhalte:	Möbel und möbelartige Objekte. Freie Objekte, Skulpturen und Plastiken. Malerei. Fotografie. Grafik.
Zielsetzung:	Imagesteigerung des Tischler- u. Schreinerhandwerks. Aufzeigen von Fähigkeiten des Handwerks. Förderung der regionalen Potentiale auf dem Gebiet Handwerk - Kunst - Design. Förderung der Zusammenarbeit zwischen Schreincrn und Tischlern, Architekten, Designern, Künstlern und Kunsthandwerkern. Dialog zwischen Entwerfer, Hersteller, Verbraucher. Erweiterung des Kundenkreises.
Zielgruppe:	Qualitätsorientierter Besucherkreis mit Freude an guter Gestaltung, mit Interesse an Handwerk, Kunst und Design.
Kontakt:	info@artinea.de www.artinea.de

## Ausstellerverzeichnis

Ebenezer Kobina Aidoo	Künstler, Schnitz-Kunst   Hedwig-Jahnnow Straße 9, 35037 Marburg, Tel. 01523-3895770	51
Cornelia Altemüller	Steinereien - Mosaik & Found Objekt Art   Kirchgasse 9, 35041 Marburg, Tel. 06421-2419637	51
Susann Babion	Keramikmeisterin   Am Kreuzsteinacker 2-8, 79117 Freiburg, Tel. 0162-6062117	30
Ina Balzer	Künstlerin / Collage   Lärchenweg 12, 35096 Weimar / Lahn, Tel. 06426-6457	18
Jürgen Barth	Objekte   Hauptstrasse 35, 35075 Gladenbach, Tel. 064622971	29
Horst Barthel	design studio barthel / Möbeldesign, Objekte   Marburger Ring 34a, 35274 Kirchhain-Großseelheim, Tel. 06422-922795	43
Stephan Becker	Becker Holzmanufaktur e.K.   Frankfurter Str. 32, 35037 Marburg, Tel. 06421-25210	33
Dominik Beeger	Werkakademie für Gestaltung Hessen, Kassel   Ohmbachsgasse 3, 63739 Aschaffenburg, Tel. 0170-9043387	19
Daniel Blöcher	Azubi, Schreinerei Blöcher   Ameloserstraße 8, 35232 Dautphe	14
Roberto Fantaguzzi	Metallkünstler   Via Carlo Cavallotto 2, It -12060 Roddi / C, Tel. 0039-0173-280054	58
Reinhard Fescharek	Skulpturen   Pfingstweide 11, 35043 Marburg, Tel. 06424-929453	53
Knut Hahn	Hahn und Elke Hahn-Barie GbR Fensterbau   Am Roten Wasser 2, 35282 Rauschenberg, Tel. 06427-8078	40
Javed Hasseli	Skulptur / Collage   Lincoln Straße 11, 35394 Giessen, Tel. 0157-80269930	57
Mirjam Hensel	Goldschmiedin   Sixt-von-Armin-Str.17a, 35578 Wetzlar, Tel. 06441-2006927	20
Maurice Jannermann	Geselle, Rabe Innenausbau GmbH   Wolkersdorferstr. 75, 35099 Bottendorf	16
Sabine Kaiser	Kaiser, Bau und Möbelschreinerei   Leidenhöfer Hohl 7, 35085 Ebsdorfergrund, Tel. 06424-923706	31
Kirsten Klabunde	Werkakademie für Gestaltung Hessen   Melberstraße 3, 63762 Ringheim, Tel. 0176-72472001	35
Yannic Klingelhöfer	Geselle, Fus & Sohn Möbelwerkstätte   Forsthausstr. 1a, 35094 Lahntal	15
Philipp Layer	Märchenkunst, Gruppe Eisenhans   Marburger Str. 67, 35117 Münchhausen, Tel. 0172-6669985	48
Sibylle Markl	Künstlerin / Fotografie   Calvinstraße 21, 35037 Marburg, Tel. 06421-26667	41
Cornelia Maykemper	Künstlerin, Malerei, Collage   Holzmühlerweg 63, 35457 Lollar, Tel. 06406-5553	38
Reinhold Merte	Schreinerei Merte   Am, Rothenberg 9, 35075 Gladenbach, Tel. 06462-8493	39
Ingrid Motosso	Olivenzholzurzeln   Alte Schulstraße 12, 35085 Ebsdorfergrund, Tel. 06424-4487	45
Frank Müller	Schreinereibetrieb F. Müller   Erbsgasse 1, 59969 Bromskirchen, Tel. 02984-492	56

Bruno Murialdo	Künstler / Fotografie   Via G.Govone 8/A, It-12051 Alba (CN), Tel. +39 0173 290189	52
Svenja Nau	Fus & Sohn Möbelwerkstätte   Marburger Ring 55a, 35274 Kirchhain, Tel. 06422-89801-0	55
Florian Nolte	Werkakademie für Gestaltung Hessen   Buscherweg 2, 34434 Borgentreich, Tel. 05645-9635	27
Johanna Prokopetz	Azubi, G. Heinrich Textor e.K.   Am Ziegenberg 2, 35041 Marburg	14
Bettina Rochlitz	Tischlerin (Werkakademie KS)   Lange Straße 21a, 34131 Kassel, Tel. 0178-8734425	34
Claudia Satzke	Glasmalerei Gossel   Rimbergstraße 23, 35094 Lahntal, Tel. 06420-839831	22
Martin Schlimbach	team 46   Taunusstraße 46, 35415 Pohlheim-Gröningen, Tel. 06403-694630	37
Dieter Schmidt	Künstler NUO / Lichtobjekte, Skulpturen, Bilder, Ottostrasse 2, 61200 Wölfersheim, Tel. 06036-442	54
Anja Schüler	Gestaltung aller ART   Umgehungsstraße 47, 35043 Marburg, Tel. 06421-3799977	25
Lennart Schütz	Tischler, Architekt   Hauptstraße, 35094 Lahntal, Tel. 0151-18404722	24
Willi Schütz	Tischlerei & Möbelbau W. Schütz   Aumühle 21 a, 35083 Wetter, Tel. 06423-926610	21
Kamala-Pandita Seelbach	Bildhauerin   Ernst-Giller-Str. 20, 35037 Marburg, Tel. 0176-38570398	50
Daniel Seim	Schreinerei Seim   Am Festplatz 6, 35325 Mücke, Tel. 06401-21109	47
Sophia Sillmann	Architektin   Kaiserstraße 19, 76131 Karlsruhe, Tel. 0176-56039292	26
Timon Spanka	Geselle, Becker Holzmanufaktur e.K.   Marburger Str. 85, 35457 Lollar	15
Christian Spitzner	atelier spitzner   Auf der Riede 18, 35274 Kirchhain-Schönbach, Tel. 06422-8999470	49
Matthias Stark	hifi-möbel, Objekte   Obergasse 4, 35415 Pohlheim-Gröningen, Tel. 06403 9798526	44
Andreas Stei	holzwerk8   Am Kornacker 8, 35085 Ebsdorfergrund, Tel. 06424-9210606	32
Frank Stengel	Tischlerei Stengel   Leopold-Lucas-Straße 23, 35037 Marburg, Tel. 06421-33163	36
Guido Heinrich Textor	G. Heinrich Textor e.K.   Zu den Sandbeeten 3, 35043 Marburg, Tel. 06421-953379	17
Dorothee Wenz	Plastiken / Gefäße   Pestalozzistr. 4, 55270 Schwabenheim, Tel. 06130-947990	23
Eugen Wolf	Skulpturen   Wilhelmshöher Allee 34, 34117 Kassel, Tel. 0561-577654	28
Fritz Wolf	Rabe Innenausbau GmbH   An der Marburger Straße 55, 35117 Simtshausen, Tel. 06423-94110	46
Ingrid Wriedt	WERK ART - Goldschmiede Ingrid Wriedt   Jahnstr. 2, 36304 Alsfeld, Tel. 06631-3294	42

Johanna Prokopetz  
G. Heinrich Textor e.K., Marburg



Projektarbeiten des  
Tischler- und Schreiner-  
nachwuchses  
mit dem Thema:  
„Kleinformatige Tische  
– multifunktional mit  
Farbakzenten“

Daniel Blöcher  
Tischlerwerkstatt Blöcher, Breidenbach



Yannic Klingelhöfer  
Fus+Sohn Möbelwerkstätte, Großseelheim



Daniel-Timon Spanka  
Becker Holzmanufaktur e.K., Marburg



Gesellenstücke  
des Tischler- und  
Schreinerhandwerk-  
Nachwuchses:  
Sideboard und  
Vitrinenschrank

Titel:  
Telefonschrank

Entwurf:  
Maurice Jannermann

Herstellung:  
Maurice Jannermann  
Rabe Innenausbau  
GmbH



Mit seinem Gesellenstück „Telefonschrank“ konnte sich Maurice Jannermann (Ausbildungsbetrieb Rabe, Münchhausen) im Wettbewerb „Die gute Form – Tischler gestalten ihr Gesellenstück“ 2015 auf Landesebene den ersten Platz sichern.

„Das Stück zeigt, dass auch vermeintlich einfache Stücke eine große Ausstrahlung verbreiten können“, so die Jury des Wettbewerbs.

Sitzbank aus Altholz-Balken,  
kombiniert mit neuem Holz.  
Als Möbel im Flur mit verschiedenen  
Ablagen und Stauräumen.

Material:  
Eiche Massivholz

Maße B/H/T:  
1300 x 1100 x 350 mm



Titel:  
Bank

Entwurf:  
Carl Bopp

Herstellung:  
G. Heinrich Textor e.K.  
Carl Bopp

Titel:  
Es zieht fort

Entwurf:  
Ina Balzer

Herstellung:  
Ina Balzer



gegenstandsfreie Papiercollage  
mit Acrylmalerei auf Leinwand

Material:  
Leinwand auf Holzrahmen

Maße B/H/T:  
60 cm x 60 cm

Der Kochtisch 2703 soll  
Kochen und Essen noch  
stärker miteinander verbinden.  
Durch das integrierte Kochfeld  
kann man Essen in geselliger  
Runde mit Freunden und  
Familie zubereiten und gleich  
verzehren. Auch im Bereich des  
Showkochens ist er somit ideal  
einsetzbar.

Material:  
Edelstahl, Nussbaum

Maße B/H/T: 1200/750/2600



Titel:  
Kochtisch 2703

Entwurf:  
Dominik Beeger

Herstellung:  
Dominik Beeger  
Werk Zwo Ingenieurbau

Titel:  
Lichtfänger

Entwurf:  
Mirjam Hensel

Herstellung:  
Mirjam Hensel



Diese Stücke zeichnen sich im Besonderen durch ihr Leuchten aus. Wie kleine Hohlspiegel sammeln die Lichtfänger selbst die kleinsten Reste Licht, sodass es wirkt, als leuchteten sie von selbst.

Material:  
925/000 Sterlingsilber,  
geschwärzt, Blattgold

Die Jahresringe der Baumscheibe einer Eiche dokumentieren das Alter des Baumes. Die Breite und Dichte des Früh- und Spätholzes im Jahresring berichten von den schwankenden, klimatischen Bedingungen. Auch Verletzungen, z. B. durch Eisennägel, werden sichtbar. Das im Eichenholz gebundene Tannin (Gerbsäure) reagiert in Verbindung mit dem im Holz enthaltenen Wasser und Eisen mit einer Blaufärbung des Holzes.

Material:  
Eichenholz

Maße:  
Durchmesser 142 cm,  
Höhe 20 cm



Titel:  
Jahresringe –  
Lebenslinien

Entwurf:  
Willi Schütz

Herstellung:  
Willi Schütz



Titel:  
4 Beistelltische

Entwurf:  
Claudia Satzke

Herstellung:  
Glasmalerei Gossel

Vier Beistelltische in unterschiedlicher Höhe. Bemaltes mundgeblasenes Lamberts Echt-Antik-Glas mit satinierter Floatglasplatte.

Material:  
Mundgeblasenes LAMBERTS®  
Echt-Antik-Glas  
Stahlrahmen

Maße:  
Einzeltisch,  
4 x Grundfläche 50 x 50 cm  
Höhen:  
35 cm, 40 cm, 45 cm, 50 cm  
Gesamtobjektfläche  
100 x 100 cm

Gebaute Gefäße aus farbigem Ton, zeigen an ihrer Außenwandung immer wieder einzigartig gewachsene Zeichnungen. Die vielfach geschliffene steinig harte Oberfläche überrascht durch Weichheit und Glätte.

Material:  
eingefärbte Ton - und  
Porzellanmassen

Maße: H. 50 / 48 cm.



Titel:  
Gefäße

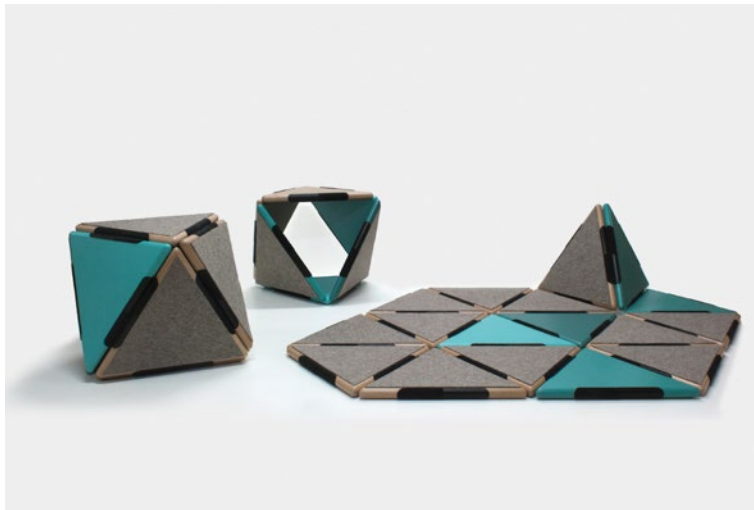
Entwurf:  
Dorothee Wenz

Herstellung:  
Dorothee Wenz

Titel:  
FRAKTALE

Entwurf:  
Lennart Schütz

Herstellung:  
Lennart Schütz,  
Tischlerei W. Schütz



Ausgehend von dem Gedanken, dass Möbel oftmals einen Kompromiss bezüglich Form, Größe und Gebrauch für den Nutzer darstellen, wurde eine neue Struktur entwickelt. Diese Struktur ermöglicht das spielerische Zusammensetzen von Hockern, Tischen, Regalen etc. aus der planen Fläche heraus. Im Anschluss können die Objekte wieder „gelöscht“ werden und die Einzelteile bilden wieder die flache Bodenstruktur.

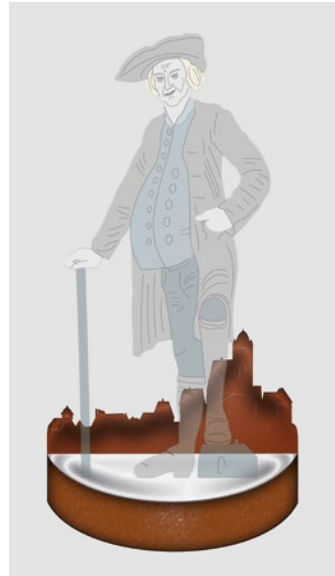
Material:  
Eiche, Wollfilz

Maße:  
Kantenlänge: ca. 50 cm

Der Amtsschultheiß und dessen Geist, die seit fast 250 Jahren in den Köpfen von Menschen herumspuken sowie in nicht illustrierten Büchern umherwandeln, werden sichtbar gemacht - und dabei noch ins (un?)rechte Licht gesetzt.

„Gestalten“ gibt Figuren ein Gesicht, die eigentlich niemand sehen will: einem Geist, der immer wieder aus seinem Grab ausgespuckt wird, einem Amtsschultheiß und Rentmeister, der sein Unwesen trieb. „Gestalten“: Geschaffen aus den unterschiedlichsten Materialien-mit Kurven, aber auch Kanten

B x H x T  
100 x 180 x 50 cm



Titel:  
„Gestalten“

Entwurf:  
Anja Schüller, ARTsektor

Herstellung:  
Rink Metallbau GmbH,  
Lahntal

Titel:  
FILAMENTO

Entwurf:  
Sophia Sillmann

Herstellung:  
Sophia Sillmann,  
Rink Metallbau GmbH



FILAMENTO entstand aus dem Grundgedanken des Sitzens heraus. Die ergonomischen Punkte, welche bei jedem Menschen als Basis zum Sitzen dienen, werden bei FILAMENTO als dreidimensionales Fadenkonstrukt im Raum aufgespannt. Digital entworfen und auf eine Körpergröße von 1,75m angepasst, bilden die Fäden durch Überlagerungen, an den korrekten Stellen stützende Punkte aus.

Material:  
Stahl, Nylon-Seil

Maße B/H/T:  
ca. 100 cm / 90 cm / 100 cm

Die ursprüngliche Form des Stammes wurde so zerteilt, dass Halbringe entstanden.

Die Halbringe stehen durch ihre Anordnung für Geborgenheit, Wärme, Schutz und Behaglichkeit. Besondere Merkmale entstanden beim Bearbeiten der Innenseiten mit dem Stechbeitel, wobei Hohlkehlen und unregelmäßige Materialstärken entstanden. Zusätzlich wird dieses Projekt „Geborgenheit“ durch eine dimmbare und indirekte Beleuchtung unterstrichen.

Material:  
Vollholz Kirschbaum

Maße B/H/T:  
278cm / 120cm / 37cm



Titel:  
Lichtobjekt KBG 8.2

Entwurf:  
Florian Nolte

Herstellung:  
Florian Nolte



Titel:  
o.t.t

Entwurf:  
eugen wolf

Herstellung:  
eugen wolf

das alles verstehen zu wollen ist  
ein grosses missverständnis.

Material:  
Nussbaum

Maße B/H/T:  
2000 / 2500 / 1000

Ausgeschweiftes  
mit Kirschbaumfurnier  
umhülltes Acrylglasrohr

Material:  
Kirschbaumfurnier, Acrylglas und  
Finelinefurnier

Maße BxHxT:  
Höhe ca. 1300mm



Titel:  
Illuminiertes, mit Kirsche  
mehrfach Furniertes

Entwurf:  
Jürgen Barth

Herstellung:  
Jürgen Barth

Titel:  
„Eine Vase ist eine Vase  
ist eine Vase...“

Entwurf:  
Susann Babion

Herstellung:  
Susann Babion



Diese ist aus Porzellan gedreht und „geschnitten“, d. h. der Rand wurde in eine blumige, blättrige Form geschnitten. Spannung entsteht durch die Gegensätze von Innen - glattes, glänzendes Grün - und Außen einer trocken wirkenden, weißen, rauhen, aber nicht unbearbeiteten Oberfläche. Mittels einer besonderen Maltechnik entstehen Muster, Strukturen, Reliefs.

Material:  
Porzellan (eigene Masse)

Maße B/H/T: Höhe circa 20 cm

Küchenmöbel mit Schubladen  
und Türen

Material: Eichenholz

Maße B/H/T:  
1600 X 900 X 860



Titel:  
Alt trifft neu

Entwurf:  
Sabine Kaiser

Herstellung:  
Kaiser, Bau und  
Möbelschreierei

Titel:  
Holzablage Bob

Entwurf:  
Andreas Stei

Herstellung:  
Holzwerk 8



Zwei Holzrahmen aus heimischem, geölten Hartholz, verbunden mit 3 Edelstahlstäben. Das Gürtelleder ist an zwei Edelstahlrohren befestigt. Die erhöhte Bauform erleichtert das Nachlegen des Brennsgutes, saubere Angelegenheit! Der Holzstaub bleibt im Gürtelleder liegen.

Material:  
Eiche / Kirsche  
Gürtelleder Edelstahl

Maße B/H/L:  
56 x 42 x 53

Vier übereinander angeordnete  
Schaufensterwürfel auf einer  
Betonrückwand.

Material:  
imi-Beton; Multiplex; farbiges HPL

Maße B/H/T:  
360 / 1520 / 170mm



Titel:  
Schaufenster

Entwurf:  
Stephan Becker

Herstellung:  
Becker Holzmanufaktur

Titel:  
VIERZEHN 01

Entwurf:  
Bettina Rochlitz

Herstellung:  
Bettina Rochlitz



VIERZEHN 01 ist ein Tisch für Kreative, die auch analog arbeiten. Seine Maße sind von der Zahl 7 und dem Winkel  $14^\circ$  abgeleitet. So ergibt sich auch der Name. Die weiße, homogene, beleuchtete Tischplatte steht im Kontrast zum grau gebeizten Eschegestell. Magneten halten das Papier in Position, wenn der Tisch gekippt ist. Das Kippen der Fläche ermöglicht auch ein schnelles Aufräumen.

Material: Esche, MDF, LEDs,  
Acrylglas

Maße: 1400x770x770

Mit Hilfe mobiler Geräte hat sich das Leben in die horizontale verlagert. Dinge wie einkaufen, telefonieren, recherchieren und kommunizieren lassen sich bequem vom Bett aus erledigen.

Die Klappenelemente dienen als Rückenlehnen und lassen sich stufenlos anpassen. So lässt sich ein gemütlicher Raum zum Entspannen schaffen. Der verschiebbare Tisch mit kippbaren Auszügen bietet Stauraum und gleichzeitig funktionale Arbeitsflächen.

Material:  
Esche, Lodenfilz

Maße B/H/T:  
3150x800x2500mm



Titel:  
Bett „roundabout“

Entwurf:  
Kirsten Klabunde

Herstellung:  
Kirsten Klabunde

Titel:  
„Da kann man was  
erleben“

Entwurf:  
Frank Stengel

Herstellung:  
Tischlerei Stengel



Tisch – Stuhlkombination, aus echter Mooreiche kombiniert mit Nussbaumstammfurnier. Tischbeine Zargenlos Kegelförmig zulaufend, unsichtbar befestigt, sowie 2 Stck. Ergänzungs/Verlängerungsplatten. 4 Stck. Mooreiche - Stühle mit Nussbaumstammrückenlehne federnd gelagert, Sitzflächen gepolstert.

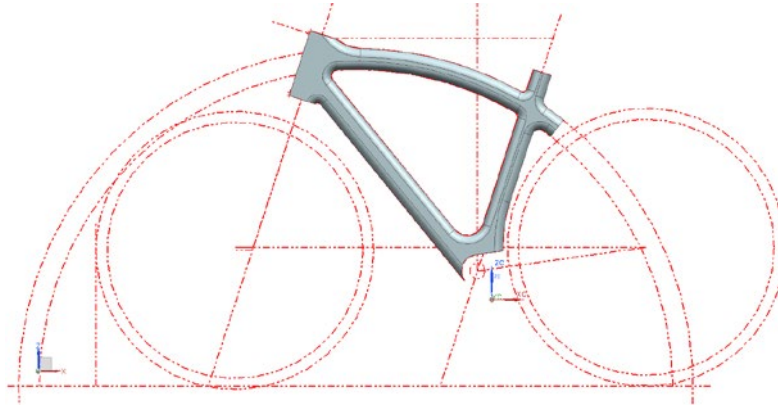
Material: Mooreiche mit französischen Nussbaum Stammfurnier kombiniert.

Maße B/H/T:  
95,0 x 170,0(260,0) x 76,0 cm gr.  
45,0 x 45,0 x 112,0 cm gr.

Natürliche Statik in  
Bewegung mit  
ästhetischer Windfestigkeit.  
Astreiner, schöpferischer  
Erfahrungsspielraum wird  
zur Synthese.

Material:  
Black Walnut, Aluminium

Maße B/H/T:  
28 Zoll, Rahmenhöhe 54 cm



Titel:  
WOODBIKE 46

Entwurf:  
Martin Schlimbach,  
Emanuel Viala

Herstellung:  
Teamwerk 46

Titel:  
Herzessache

Entwurf:  
Cornelia Maykemper

Herstellung:  
Cornelia Maykemper



Das Herz ist nicht nur  
ein Symbol für Gefühle  
Das Herz ist auch ein Teil  
unsres Körpers  
Meine Arbeit zeigt diesen Dialog

Material:  
Acryl .EKG Papier Sand

Maße B/H/T:  
70 x 50 cm (ohne Rahmung)



„Zusammenspiel“ von Mooreiche  
(500 Jahre alt) mit geölter Oberfläche,  
Glas (bronze-getönt) und rostigem Eisen.

Material: Mooreiche, Glas, Eisen.

Maße B/H/T: 70 / 188 / 70 cm

Titel:  
Moor(!)eichen  
gelebt, versumpft und  
auferstanden  
Eichen aus nem Tal  
bei Usingen

Entwurf:  
Reinhold Merte

Herstellung:  
Schreinerei  
Karl-Heinz Merte

Titel:  
Baumfenster

Entwurf:  
Knut Hahn und  
Marcel Barie

Herstellung:  
Hahn-Fenster GbR



Galgenfenster SSA 2007 weiß mit  
Außendecor Baumrinde Eiche

Material:  
Holz weiß Lack, Isolierglas,  
Baumrinde, Fensterbeschläge

Maße B/H/T:  
ca. 1200/500/2000 mm

Fotografie auf Leinwand

Maße B/H: 120 / 90 cm



Titel:  
Spätsommer 1

Entwurf:  
Sibylle Markl

Herstellung:  
Sibylle Markl

Titel:  
Hommage an den  
Vogelsberg

Entwurf:  
Ingrid Wried

Herstellung:  
Ingrid Wried



Alltägliches mit anderen Augen zu sehen, ist mir ein Anliegen – dem grauen Basalt eine besondere Wertschätzung entgegen zu bringen – ihn zu sehen, zu fühlen und zu begreifen. Seine schroffen Kanten, weiche glimmernde Oberfläche sind Vorgaben, die ihn mit edlem Metall besonders in Szene setzen!

Material:  
Basalt, 925/000 Sterling-Silber

Maße B/H/T:  
4,5 cm x 3 cm

Esstisch mit segmentierter  
Eiche-Platte, Untergestell  
Aluminium / Eiche

Material:  
Tischplatte(n): Eiche  
Gestell: Aluminium / Eiche

Maße L/B/H:  
235 x 117 x 74 cm



Titel:  
„Tisch 4 x 2 = 12“

Entwurf:  
Horst Barthel

Herstellung:  
Schreinerbetrieb Müller,  
bartheldesign

Titel:  
Schallplattenspieler  
Cherrypeach

Entwurf:  
Matthias Stark

Herstellung:  
Slavomir Gloc



Für viele ist die Welt ist eine Scheibe - zumindest, wenn es ums musikhören in den eigenen vier Wänden geht. Zu recht, denn Schallplatten haben Charme und klingen einfach gut. Jede hat ein ganz eigenes Vinyl, stammt aus einer bestimmten Auflage, hat eine Geschichte mit individuellen Gebrauchsspuren, und damit in Summe einen besonderen Klang. Mir ging es nicht nur darum, für diese Einzelstücke einen Abspieler mit idealen akustischen Eigenschaften herzustellen, sondern auch darum, der Schallplatte als Tonträger den gebührenden Tribut zu zollen.

Material: Massivholz Kirsche,  
Acrylglas, recycelte Elektronik,

Maße B/H/T:  
40 cm x 14 cm x 44 cm

Alter Weinstock mit Olivenholz-  
wurzel aus Ligurien/Italien.  
Beides wurde bearbeitet und  
geölt und auf einem Sockel aus  
Nordlandstein/Schweden montiert.

Material:  
Alter Weinstock, Olivenholz-  
wurzel, Nordlandstein/Schweden.

Maße B/H/T: Höhe 137 cm



Titel:  
bruno e nero

Entwurf:  
Ingrid Motosso

Herstellung:  
Ingrid Motosso

Titel:  
Black Box

Entwurf:  
Felix Rabe - Fritz Wolf -  
Silke Rabe

Herstellung:  
Künstler aus Ruanda +  
Rabe-Innenausbau



Ornamenttafeln aus Zentralafrika (Ruanda) werden Teil der Möbelserie „Black-Box“, die in unserem Alltag Verwendung finden kann. Durch diese multifunktionalen Kleinmöbel wird der Ansatz und der kreative Austausch des Entwicklungshilfeprojekts in Rubengera veranschaulicht.

Material:  
Kuhdung auf Sperrholz, Farbe, schwarze MDF-Platte, afrikanisches Mahagoniholz.

Maße B/H/T:  
295 x 295 x 295 mm

Das Holzwaschbecken Carlotta  
ist ein Ellipsenförmiges Becken  
aus massivem Eichenholz  
Die Oberfläche ist mit einem  
speziellen Hartholzöl versiegelt

Material:  
Eiche geölt und versiegelt

Maße B/H/T:  
800mm x 110mm x 400mm



Titel:  
Holzwaschbecken  
Carlotta

Entwurf:  
Daniel Seim

Herstellung:  
Schreinerei Seim

Titel:  
„Das Eisenhans-Projekt“

Entwurf:  
Kamala Pandita Seel-  
bach, Philipp Layer

Herstellung:  
Sarchen Hagen,  
Hermann Falkenberg

Photo:  
Günther Wilmink



Zusammen schöpfen wir aus dem Märchen der Brüder Grimm ein gemeinsames Kunstwerk. Wir erzählen darin unsere Geschichten von der männlichen und weiblichen Seite im Eisenhans.

„Der Goldbrunnen“,  
„Die Wandlung“,  
„Erzählkunst“,  
„Franzosenwiesen im Burgwald,“

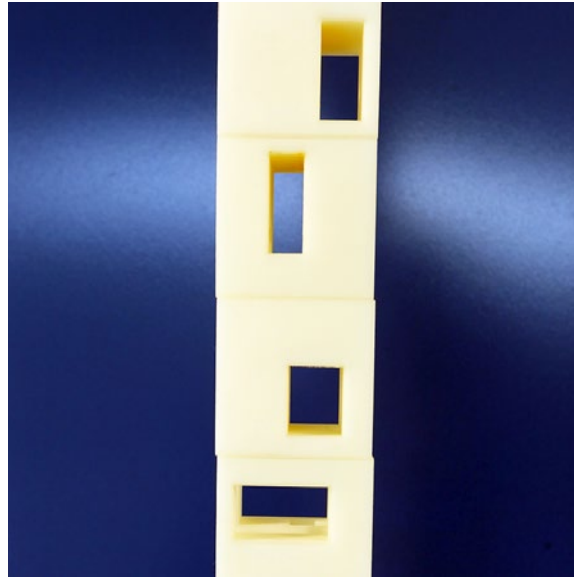
Material:  
Beton, Keramik, Holz, Papier

Maße B/H/T:  
3 x 2 x 3 Meter

modell der „säule für 18 würfel“  
gedruckte säule – dadaistische  
skulptur zur musik von steve  
reich „music for 18 musicians“  
die skulptur ist eine funktion  
des raumes das quadrat ist die  
grundfläche des würfels das  
quadrat hat vier gleiche seiten  
(aaaa) worte sind in den raum  
geschrieben die worte haben  
vier buchstaben (aaaa-zzzz)  
der würfel hat sechs seiten drei  
komplementäre seitenpaare 54  
seitenpaare ergeben 18 würfel  
54 wortpaare bilden den raum  
im inneren ein metaphorischer  
raum die sprache ist variabel  
frei raum auch

Material: 3-d druck

Maße B/H/T: 18x5x5x5



Titel: 0001

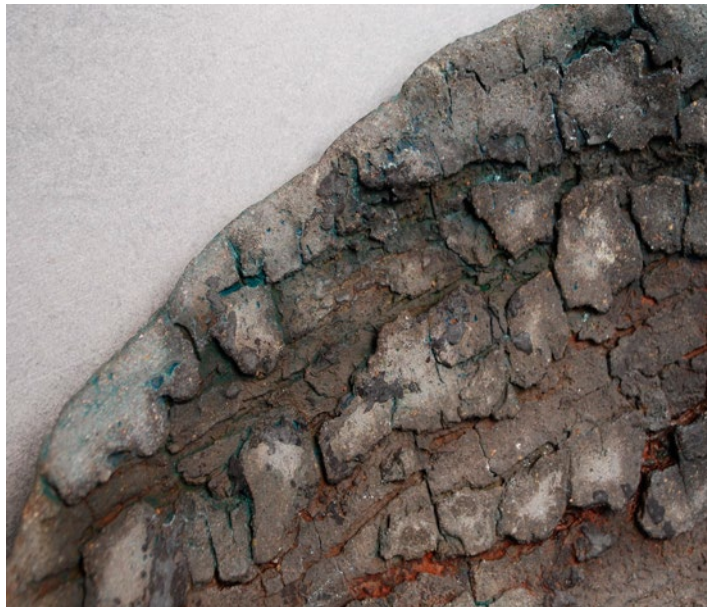
Entwurf:  
christian spitzner

Herstellung:  
atelier-spitzner

Titel:  
Nummer 7

Entwurf:  
Kamala Pandita  
Seelbach

Herstellung:  
Kamala Pandita  
Seelbach



Beton in Form gebracht,  
geschliffen und poliert.

Material: Beton

Maße B/H/T:  
40cm x 20cm x 3cm

Material:  
Schaufensterpuppe, Porzellan,  
Steingut, Spiegel, Schmuck,  
Holzplatte

Maße B x H x T:  
165 x 120cm



Titel:  
„Aschenputtel.  
Neuaufgabe.“oder  
„Cinderella Reloaded“

Entwurf:  
Cornelia Altemüller

Herstellung:  
Cornelia Altemüller,  
Atelier Steinereien

Titel:  
„Camiot“ (Lastwagen)

Entwurf:  
Bruno Murialdo

Herstellung:  
Bruno Murialdo, Alba



Fotografie des Fotografen und  
Journalisten Bruno Burialdo,  
Alba / Piemont.

Aufgenommen in den 80-ger  
Jahren in Monforte d`Alba.  
Der Titel „Camiot“  
(auf Italienisch „Camion“) ist  
piemontesischer Dialekt und  
bedeutet „Lastwagen“.

Material:  
Fotografie,  
Druck auf Alu-Cubond

Maße:  
90 x 60 cm



Nichts ist wertlos und  
alles kann durch einen  
neuen Blick sich wandeln!

Material: Wiederverwertetes  
(Speichen, Wagenräder, Kochlöffel  
und Schöpfkelle, Granit)

Maße B/H/T: 60/86/23

Titel:  
„Köchin“

Entwurf:  
Reinhard Fescharek

Herstellung:  
Reinhard Fescharek



Titel:  
Stiefelwalker „Sound Art“

Entwurf:  
NUO

Herstellung:  
NUO



Projekt Stiefelwalker  
Untergruppe „Sound Art“

Skulpturen aus Audiogeräten  
unterschiedlichster Zeitepochen

Meine Idee war ein vielseitig  
und praktisch verwendbarer,  
moderner Schreibtisch.

Der Korpus mit Beton-  
Oberfläche soll der  
Schreibtischplatte in  
schlichtem Eschefurnier  
eine schwebende  
Wirkung verleihen.

Eine LED-Lisene und  
notwendige Glasseite  
unterstützen die Optik.

Material:  
Beton, Esche, Glas

Maße B/H/T:  
L 2500 x H 750/950 x T 450 mm



Titel:  
Schreibtisch

Entwurf:  
Lukas Brusius

Herstellung:  
FUS + Sohn  
Möbelwerkstätte,  
Lukas Brusius



Titel: Bank

Entwurf:  
Horst Barthel

Herstellung:  
bartheldesign +  
Schreinerbetrieb Müller

3-er Bank. Teil einer Serie.  
Je nach Material/Holzart auch für  
den Außenbereich geeignet.

Material:  
Sitzfläche: Nuss-Baum  
Gestell: Aluminium

Maße B/H/T:  
162,4 x 40 x 44 cm

Ein Fremder aus einer  
anderen Welt  
kommt auf die Erde  
und möchte mit den Menschen  
den Tieren und der Natur  
Kontakt suchen um dann ...

Material:  
Speckstein und Stahl

Maße B/H/T:  
Höhe 30 cm



Titel:  
Fremder

Entwurf:  
Javed Hasseli

Herstellung:  
Javed Hasseli

Titel:  
Krawatte  
„Weinglas-Halter-Objekt“

Entwurf:  
Roberto Fantaguzzi

Herstellung:  
Samia, Roddi / Cn  
(Vertrieb VinarteAlba)



Weinglas-Halter – Objekt,  
zum Umhängen.  
Ersetzt den Tisch,  
um sein Weinglas abzustellen.

Material:  
Aluminiumblech, beschichtet /  
matt Lackiert

Maße B/H/T:  
100 X 350 X 120 mm



Rotwein  
Weisswein  
Spumante  
Grappa  
Feinkost  
Süßigkeiten  
Kaffee  
Trüffel

VinarteAlba bietet Ihnen kulinarische und landestypische Genüsse, sowie regionale Delikatessen aus Alba, Langhe und Roero und ermöglicht Ihnen im Rahmen ausgewählter Erzeugnisse und kultureller Veranstaltungen, sich sinnlich begeistern zu lassen.

**vinarte**  
**alba**

WEINE - FEINKOST - KULTUR

VinarteAlba

Marburger Ring 34a  
35274 Kirchhain/Großseelheim  
Tel +49 (0)6422 922795

Filiale

Bahnhofstr. 11  
35274 Kirchhain  
Tel +49 (0)6422 9448888

info@vinartealba.com

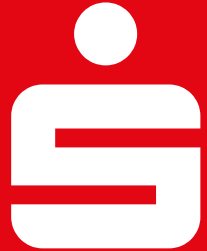
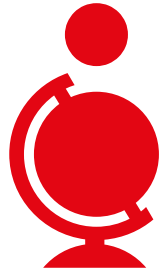
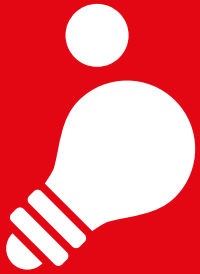
[www.vinartealba.com](http://www.vinartealba.com)



**Ausgezeichnet mit dem  
Award of Excellence  
für hervorragendes Layout**



www.mrlife.de



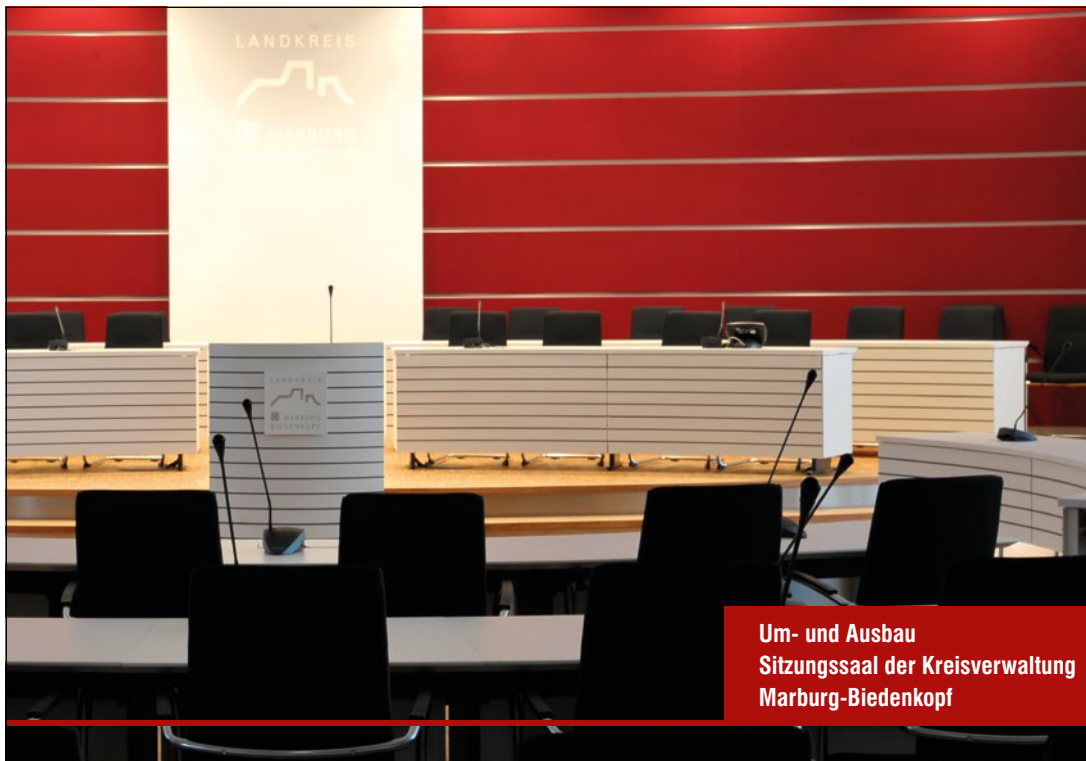
Wenn's um Geld geht – Sparkasse.

Sichtbare Marken-Qualität

**HOPPE**<sup>®</sup>   
Der gute Griff.



[www.hoppe.com](http://www.hoppe.com)



**barthel**design   
raum - objekte - grafik - impulse

corporate design  
gebäude konzeption  
einrichtungskonzeptionen  
interieurdesign  
möbel- und produktdesign  
messedesign  
ausstellungsdesign  
grafik und beschilderung  
events

design studio barthel  
marburger ring 34a  
35274 kirchhain-großseelheim  
telefon 06422 92 27 95  
service@barthel-design.de  
www.barthel-design.de

**Um- und Ausbau  
Sitzungssaal der Kreisverwaltung  
Marburg-Biedenkopf**

# Von Profi zu Profi – gemeinsam erfolgreich!



- Böden

- Türen

- Holz im Garten

- Holzzuschnitt

- Sperrholz

- Dekorplatten

- Spanplatten

- Arbeitsplatten

## **Kirchhain**

Alsfelder Str. 47-49  
35274 Kirchhain  
Tel. 0 64 22 / 92 93 - 0  
Fax 0 64 22 / 92 93 - 39

[www.holzlandjung.de](http://www.holzlandjung.de)

## **Bad Hersfeld**

In den Tonkauten 10  
36251 Bad Hersfeld  
Tel. 0 66 21 / 92 23 - 0  
Fax 0 66 21 / 92 23 - 21

[info@holzlandjung.de](mailto:info@holzlandjung.de)

## **Darmstadt**

Erbacher Str. 119  
64287 Darmstadt  
Tel. 0 61 51 / 40 94 - 0  
Fax 0 61 51 / 40 94 - 40

[www.holzgentil.de](http://www.holzgentil.de)

**HolzLand**  
**HOLZ-JUNG**  
**GENTIL**

Sponsoren:



Autohaus Bad Endbach Elsemann  
GmbH & Co. KG, Bad Endbach  
Autohaus Biebighäuser,  
Battenberg / Eder



CLOU - Alfred Clouth Lackfabrik  
GmbH & Co. KG, Offenbach



Edgar Borrmann GmbH & Co. KG,  
Fernwald



Elektrobau Gundlach,  
Marburg



H. Klein GmbH,  
Siegen



Holz-Tusche GmbH und Co. KG,  
Marsberg



Knies + Lagotka GmbH & Co,  
Marburg



Kusch + Co, Hallenberg



Malux Innovative Lichttechnik  
GmbH, Lahntal



W. & L. Jordan GmbH, Kassel



Wilhelmi Holzhandlung GmbH  
und Co. KG, Haina Löhlbach

Förderer:

Gade IHR Komplettlöser GmbH, Kirchhain / Großseelheim

Glaswerke Wolff+Meier GmbH u. Co. KG, Langgöns

HOLZ DIETZ, Solms-Burgsolms

Holz-Kretz Großhandel GmbH, Dillenburg-Manderbach

Leinöl pro GmbH, Hadamar

Majornet GmbH, Stadtallendorf

Paul Hartmann & Co. GmbH, Kelkheim / Taunus

Schmitt & Orschler GmbH & Co., Marburg

SHG Rolladen Systeme, Sinn

Signal Iduna Versicherungen, Eckhard Franz, Haiger

Hauptsponsoren:



[www.artinea.de](http://www.artinea.de)

Veranstalter:

